

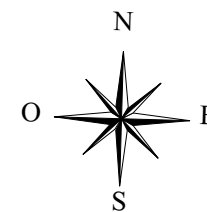
Hall C
APPARTEMENT DE 5 PIECES
n° C003 au Rez de chaussée

ENTREE	5,70 m2
SEJOUR / CUISINE	36,30 m2
CHAMBRE 1	13,80 m2
CHAMBRE 2	13,30 m2
CHAMBRE 3	13,05 m2
CHAMBRE 4	10,10 m2
SALLE DE BAINS	6,45 m2
SALLE D'EAU	2,00 m2
WC	1,30 m2
DEGAGEMENT	3,30 m2
SURFACE TOTALE HABITABLE	105,30 m2
TERRASSE 1	25,50 m2
TERRASSE 2	12,60 m2
JARDIN	42,00 m2
SURFACE TOTALE HABITABLE	185,40 m2
ET ANNEXES	

PLAN EVOLUTIF

LEGENDE

VR	Volet Roulant	SS	Sèche Serviette
VB	Volet Battant	R	Radiateur
GC	Garde Corps	R	Réfrigérateur
++++	Soffite / faux plafond	LV	Lave Vaisselle
ETEL	Esp techn. elect. du Igt	LL	Lave Linge
PL	Placard	C	Cuisson
---	Retombée de poutre		

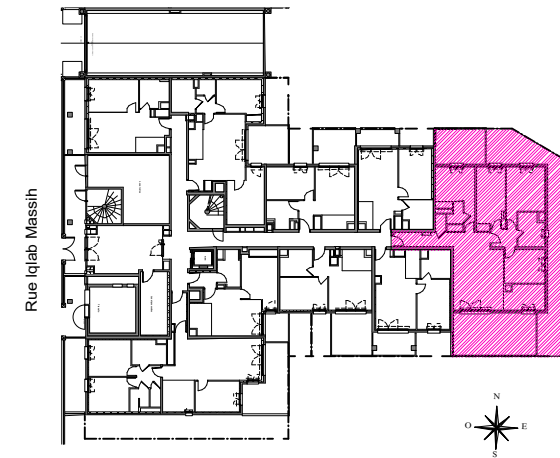


Série Notaire indice 3 29 mars 2023

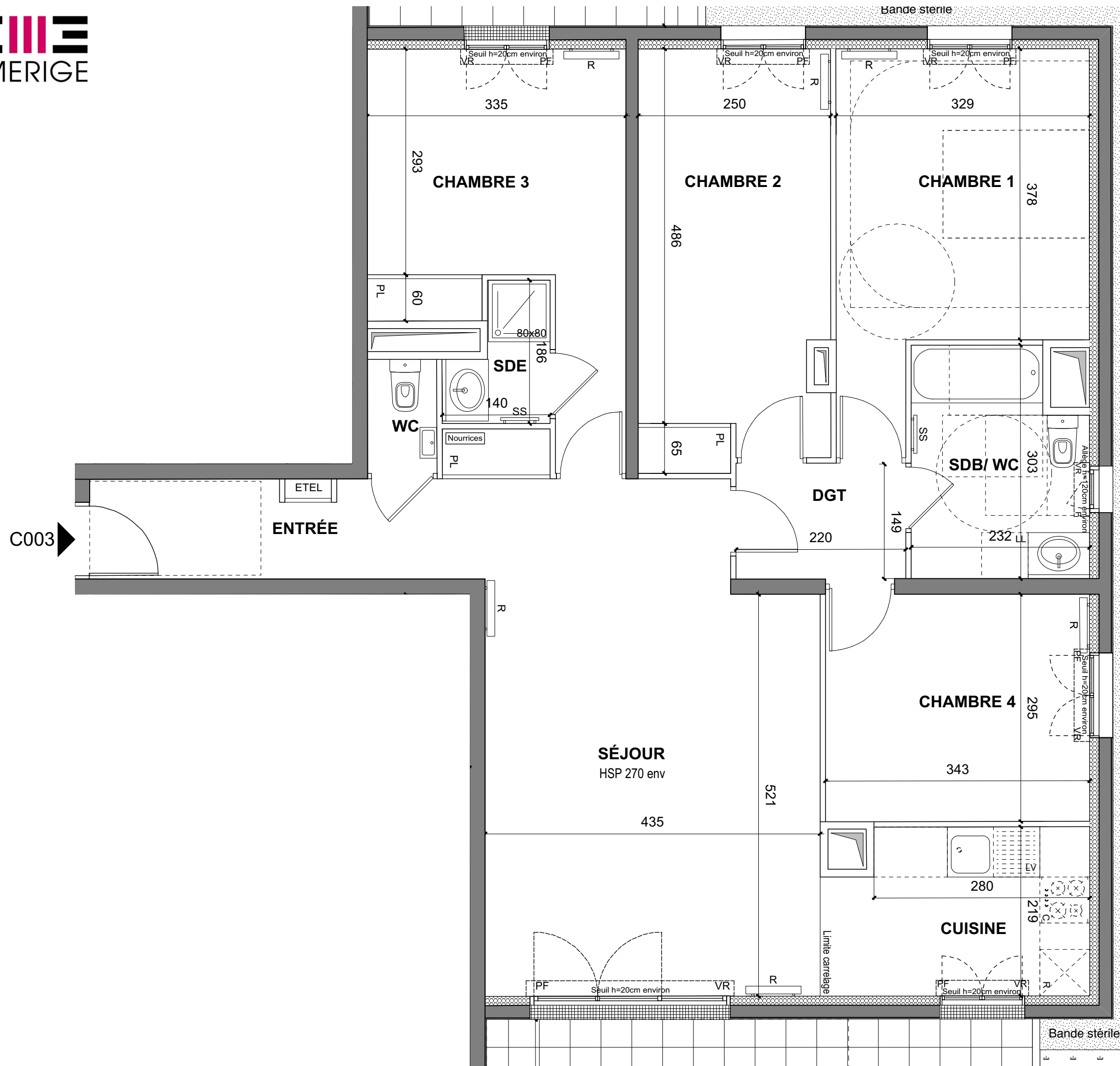
Echelle : 0 0,5 1 2m

SAS URBANITA ARCHITECTURE

Nota : Les surfaces des placards sont comprises dans celles des pièces où ils se situent. Des modifications sont susceptibles d'être apportées à ce plan en fonction des nécessités techniques et réglementaires de la réalisation, tant en ce qui concerne les dimensions libres que l'équipement. Les soffites, faux-plafonds, retombées, gaines techniques, canalisations, trappes de visite, descentes d'eaux pluviales, équipement électriques, ne sont pas systématiquement représentés ou le sont à titre indicatif. Les dimensions et les implantations des appareils de chauffage, lorsqu'ils sont représentés, sont indicatifs et seront soumis à la conformité de l'étude thermique.



Hall C
APPARTEMENT DE 5 PIECES
n° C003 au Rez de chaussée



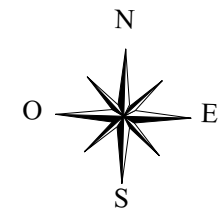
PLAN EVOLUTIF

LEGENDE

VR	Volet Roulant	SS	Sèche Serviette
VB	Volet Battant	R	Radiateur
GC	Garde Corps	R	Réfrigérateur
++++	Soffite / faux plafond	LV	Lave Vaisselle
ETEL	Esp techn. elect. du Igt	LL	Lave Linge
PL	Placard	C	Cuisson
- - -	Retombée de poutre		

Série Notaire indice 3 29 mars 2023

Echelle : 0 0,5 1 2m



Nota : Les surfaces des placards sont comprises dans celles des pièces où ils se situent. Des modifications sont susceptibles d'être apportées à ce plan en fonction des nécessités techniques et réglementaires de la réalisation, tant en ce qui concerne les dimensions libres que l'équipement. Les soffites, faux-plafonds, retombées, gaines techniques, canalisations, trappes de visite, descentes d'eaux pluviales, équipement électriques, ne sont pas systématiquement représentés ou le sont à titre indicatif. Les dimensions et les implantations des appareils de chauffage, lorsqu'ils sont représentés, sont indicatifs et seront soumis à la conformité de l'étude thermique.